

PROCHAINEMENT À LA MAISON POUR LE JEUNE PUBLIC



14 NOVEMBRE

JOURNÉE ON DANSE EN FAMILLE

New York Kids

Les journées *On danse en famille* permettent à tous, petits et grands, de se régaler et de danser. Ces journées font la part belle aux rencontres inattendues, aux ateliers un peu déjantés et aux visites insolites de la Maison de la Danse.



8 - 12 MARS

BÉATRICE MASSIN

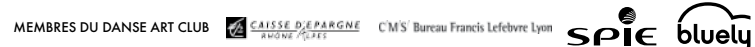
La Belle au bois dormant

Béatrice Massin offre une relecture ludique et joyeuse de *La Belle au bois dormant* à savourer en famille. Un voyage chorégraphique et musical dans le temps, une plongée au cœur des arts baroques.

Toute l'actualité de la Maison de la Danse est sur maisondeladanse.com et sur les réseaux sociaux !



Crédits : Couverture © Philippe Cibille ; Dos © Maison de la Danse ; © François Stemmer ; Licences : 1-1054424, 2-1054425, 3-1054423

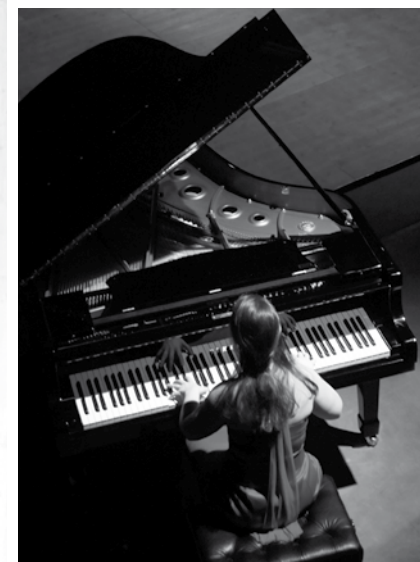
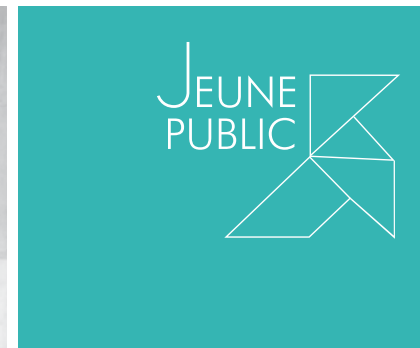


maisondeladanse.com

numeridanse.tv



RENSEIGNEMENTS ET ADMINISTRATION - TÉL +33 (0)4 72 78 18 18 | 8 AVENUE JEAN MERMOZ - 69008 LYON - FRANCE



ARTISTES ASSOCIÉS

13 - 19 OCTOBRE 2015

COLLECTIF PETIT TRAVERS PAN-POT OU MODÉRÉMENT CHANTANT

DURÉE : 55 MIN

LES CLÉS DE LA *danse* ▶

☐ JOURNÉE ON DANSE EN FAMILLE Jeux de Jongles Sa 17 oct.
à la Maison de la Danse

▶ SUR NUMERIDANSE.TV Théma Les arts du mouvement

▶ LA MINUTE DU SPECTATEUR Sur le thème du jonglage



COLLECTIF PETIT TRAVERS

PAN-POT OU MODÉRÉMENT CHANTANT

Auteurs, jongleurs et comédiens Julien Clément, Denis Fargetton, Nicolas Mathis

Auteur, regard extérieur Simon Carrot

Pianiste interprète Ursula Alvarez

Musiques Liszt, Beethoven, Grisey, Mozart, Ligeti, Kagel, Bach, Wagner, Dutilleux

Création lumière Arno Veyrat

Production Collectif Petit Travers. Coproduction et résidences Théâtre Gérard Philipe - Frouard / Scène conventionnée pour les nouvelles écritures, L'Arche à Béthoncourt - scène conventionnée pour l'Enfance et la Jeunesse et scène Jeunes Publics du Doubs, Les Subsistances / laboratoire international de création artistique - Lyon, Pronomade(s) en Haute-Garonne, les Migrateurs en partenariat avec Le Maillon / Théâtre de Strasbourg - Scène Européenne. Avec l'aide de Ramdam - Sainte-Foy-lès-Lyon, CIRCa / Pôle National des Arts du Cirque - Auch, La Grainerie - Balma, Passe-Muraille - Besançon, La Palène - Rouillac, Escrita na paisagem/festival d'Evora (Portugal), Les deux Scènes - Scène nationale de Besançon, l'Espace Périphérique - Paris, Le Polaris - Corbas. Avec le concours de la DGCA au titre de l'aide à la création pour les arts du cirque, le Conseil Régional Midi-Pyrénées, la Ville de Toulouse, la Préfecture de Région Midi-Pyrénées - DRAC, Fondation BNP Paribas. Prix spécial du jury du festival international de cirque de Grugliasco 2008.

Avec le soutien de la Région Rhône-Alpes dans le cadre de l'APSV 

LE JONGLAGE, DÉFINITIONS

JONGLER

1. Lancer en l'air, les uns après les autres, divers objets que l'on relance à mesure qu'on les reçoit.
2. Manier avec une grande habileté ou désinvolture

JONGLERIE

1. Art du jongleur, tour d'adresse ou de passe-passe
2. Fig. Habileté hypocrite

LE COLLECTIF PETIT TRAVERS

Le Collectif Petit Travers a été fondé en 2003 par Nicolas Mathis, François Lebas, Céline Lapeyre et Denis Fargetton ; Julien Clément les rejoint en 2006. Son activité est principalement centrée sur la production et la diffusion de **pièces de jonglage de grand format** et la transmission pédagogique qui en découle. En 12 ans, **6 pièces** ont vu le jour, totalisant plus de **1000 représentations à travers le monde**. Le Collectif a ainsi collaboré avec de grands noms de la danse, de la musique, du cirque ou du théâtre.

PAN-POT OU MODÉRÉMENT CHANTANT

Pan-Pot (déf.) : Procédé qui permet de faire se déplacer une ou plusieurs sources sonores dans une salle (to **pan across** signifie parcourir et **pot** est l'abréviation de potentiomètre).

Pan-Pot est un spectacle qui explore les liens entre jonglage et composition musicale. Ici, c'est le rythme et la ligne qui dominent, en coïncidence totale avec les propositions du piano. Les balles fusent dans une mécanique parfaite. Le jongleur s'efface derrière les trajectoires de ses balles, rythmiques, légères, pour finir dans un mélange de lenteur champêtre et de douce frénésie.

INTERVIEW AVEC NICOLAS MATHIS

D'où vient le nom de votre collectif, et que veut dire être un collectif ?

Le nom vient de notre première pièce qui a été créée en 2003 et qui s'appelait *Le Petit Travers*. Ayant commencé à travailler sur des écritures particulières, on a décidé de poursuivre en baptisant la compagnie du même nom. Et **collectif** parce que c'est une **forme de compagnie un peu particulière**. Il y a plusieurs auteurs, pas un auteur et des interprètes. Le principe même du travail est de faire circuler les savoirs, les pratiques, les envies et les visions entre différentes sensibilités et pas seulement comme ça peut exister dans une compagnie lambda entre le chorégraphe qui a sa vision et les interprètes au plateau.

Que répondez-vous quand on vous demande quel est votre métier ?

Je fais des spectacles dans des théâtres avec du jonglage et de la danse.

Que vouliez-vous faire quand vous étiez petit ?

Jongleur ou pilote d'avion.

Comment se passe une journée de spectacle ?

Ça commence par la **mise**, c'est à dire **préparer les accessoires** au plateau, vérifier le **raccord lumière**, s'assurer que le plateau est adéquat et que tout le monde s'y sent bien. Il y a un temps d'**échauffement** pour chacun individuellement, et ensuite il y a un temps collectif. On repasse dans les matières, on reprend certaines bribes de la partition pour les retravailler ensemble, à la fois pour s'échauffer et pour se remémorer les principes... Ensuite il y a un temps de pause, de discussion qui est un peu plus calme, et souvent avant le jeu on est à nouveau au plateau pour un temps de travail individuel.



Il y a une pianiste sur scène. Comment en êtes-vous venus à travailler avec de la musique en direct, et comment avez-vous choisi les morceaux ?

D'abord c'est un **arrangement**, une partition réécrite par Denis Fargetton qui est aussi un des jongleurs de la compagnie. Le choix des morceaux, c'est une question de **sensibilité artistique**, des morceaux qui nous plaisaient particulièrement et qu'on avait envie d'illustrer et de mettre en relation avec le jonglage. Le principe de la fugue de Bach qui est dans *Pan-Pot* c'est un principe de motif qui apparaît et qui disparaît, qui se répète, qui se reconstruit. On peut faire la même chose avec le jonglage. Ça nous a donné l'idée de **créer une fugue de jonglage** et de mettre les deux fugues en relation. C'est aussi par les principes de composition qui existaient dans la musique qu'on a trouvé des principes de composition dans le jonglage. Avoir une pianiste sur scène, ça permet d'être dans une **profondeur musicale** qui n'est pas figée comme sur une bande. La pianiste exprime aussi une sensibilité à travers son interprétation en fonction de ce qui se passe au plateau. C'est toujours différent, ce n'est jamais la même chose, ça rend le spectacle **encore plus vivant**. C'est aussi beaucoup plus agréable de travailler avec un musicien sur scène avec qui tu peux avoir un dialogue. Et puis, beaucoup de gens n'ont pas forcément la chance d'aller au concert de musique classique, et *Pan-Pot* est aussi une belle ouverture vers la musique.

Interview réalisée pour les jeunes spectateurs de la Maison de la Danse